



**Návod na použitie:** Multifunkčný stojan na drepy Fassi Power 200

**kód:** 7652

**SK**

## Vážené zákazníčky, vážení zákazníci

Teší nás, že ste sa rozhodli pre zariadenie **Fassi**. Tento kvalitný produkt je navrhnutý pre domáce používanie. Pred poskladaním zariadenia si pozorne prečítajte návod na použitie. Používajte zariadenie iba tak ako je to popísané v tomto návode na použitie. Tento návod uschovajte pre prípadné otázky v budúcnosti ohľadne prevádzky Vášho zariadenia.

Prajeme Vám veľa zábavy a úspechov pri Vašom tréningu.

Váš **DUVLAN** tím

## Záruka

Kvalitné výrobky **Fassi** sú konštruované a testované pre fitness tréningy v domácom prostredí.

Predávajúci poskytuje na tento výrobok predĺženú 5-ročnú záruku na rám. Pre všetky ostatné mechanické aj elektronické súčiastky platí 2-ročná záruka.

Záruka sa nevzťahuje na škody spôsobené nesprávnou montážou, nesprávnou údržbou, mechanickým poškodením, opotrebením dielov pri bežnom používaní, neodvratnou udalosťou, neodbornými zásahmi, nesprávnym zaobchádzaním, či nevhodným umiestnením.

V prípade reklamácie nás kontaktujte.

Záručná doba začína plynúť dátumom predaja (uschovajte preto doklad o kúpe).

## Zákaznícky servis

Aby sme Vám mohli čo najlepšie pomôcť s prípadnými problémami na Vašom zariadení, poznačte si presný názov výrobku a sériové číslo. Tieto údaje nájdete na faktúre.

## Pokyny pre zaobchádzanie so zariadením po vyradení z prevádzky

Zariadenie **Fassi** je recyklovateľné. Prosíme Vás, aby ste Vaše zariadenie po skončení životnosti odovzdali do zberní odpadu (alebo miesta na to určeného).

## Kontakt

Duvlan s.r.o.  
Textilná 5/897  
957 01 Bánovce nad Bebravou  
e-mail: servis@duvlan.com  
web: www.duvlan.com

## Pokyny

Tento návod na použitie je len referencia pre zákazníkov. **DUVLAN** nepreberá ručenie za chyby vzniknuté prekladom alebo technickou zmenou produktu.

## Dôležité bezpečnostné upozornenie

Ak chcete znížiť riziko vážneho poranenia, prečítajte si nasledujúce bezpečnostné pokyny pred použitím produktu. Dozviete sa dôležité informácie o bezpečnosti, správnom používaní a údržbe zariadenia. Uschovajte tento návod na používanie v prípade neskoršej opravy, údržby alebo objednania náhradných súčiastok.

1. Toto zariadenie nemôže používať osoba, ktorej telesná hmotnosť je väčšia ako **250 kg**.
2. Zariadenie je navrhnuté pre tréning dospelých osôb. Nenechávajte deti a domáce zvieratá bez dozoru v miestnosti so strojom.
3. Postavte zariadenie na nekĺzavý povrch. V prípade, že chcete chrániť Vašu podlahu, položte pod zariadenie ochrannú podložku.
4. Zabezpečte dostatočný priestor na bezpečné používanie zariadenia. V blízkosti stroja musí byť voľná plocha min. 0,6 m.
5. Používajte zariadenie vo vnútri a chráňte ho pred vlhkosťou a prachom. Neumiestňujte zariadenie do zastrešenej verandy a v blízkosti vody.
6. Zariadenie je navrhnuté pre domáce používanie. Trieda použitia a účinnosti HC (norma STN EN957 – 10). Pre komerčné využívanie zariadenia sa na zariadenie záruka nevzťahuje výrobcu za zariadenie neručí.
7. Zariadenie nie je vhodné pre terapeutické použitie.
8. Pri zdravotných komplikáciách a obmedzeniach konzultujte Váš tréning s Vaším lekárom. Povie Vám, ktorý tréning je pre Vás vhodný.
9. Nesprávny tréning a precenenie Vašich schopností môže poškodiť Vaše zdravie.
10. Pokiaľ počas tréningu pocítite nevoľnosť, bolesť na hrudi alebo sa Vám bude zle dýchať, okamžite ukončíte tréning a vyhľadajte lekára.
11. S tréningom začnite až potom ako sa presvedčíte, že zariadenie je správne poskladané a nastavené.
12. Pri montáži zariadenia postupujte presne podľa návodu.
13. Používajte len originálne diely Fassi (pozri zoznam).
14. Pevne utiahnite všetky pohyblivé časti, aby ste zabránili ich uvoľneniu počas tréningu.
15. Nepoužívajte zariadenie na boso alebo s voľnou obuvou. Počas tréningu nenoste voľné oblečenie. Pred začatím tréningu odložte všetky šperky. Vlasy si riadne upravte, aby Vám počas cvičenia neprekážali.
16. Poškodené diely môžu ohroziť Vašu bezpečnosť a ovplyvniť životnosť zariadenia.
17. Pravidelne kontrolujte všetky matice a skrutky, či sú dotiahnuté.
18. Akákoľvek montáž/demontáž zariadenia musí byť vykonaná starostlivo.
19. Držte ruky a nohy preč od pohyblivých častí.
20. Buďte zvlášť opatrný pri zdvíhaní alebo presúvaní zariadenia tak, aby nedošlo k zraneniu chrbta. Vždy používajte správne zdvíhacie techniky alebo v prípade potreby požiadajte o pomoc druhú osobu.
21. Hmotnosť zariadenia: 103 kg.
22. Celkové rozmery zariadenia (d x š x v): 121 x 156 x 215 cm.

## Zoznam dielov

P.Č.	Názov	KS	Poznámka
1	Pravý predný zvislý rám	1	
2	Pravý spodný rám	1	
3	Predná vodiaca tyč	2	
4	Prídržná tyč	4	Nainštalované vopred
5	Pravé ložiskové puzdro	1	
6	Medený kryt	4	Nainštalované vopred
7	Pozdĺžne ložisko	4	Nainštalované vopred
8	Gumený nárazník	2	
9	Pravá bezpečnostná podpora tyče	1	
10	Bezpečnostné oporné puzdro tyče	2	Nainštalované vopred
11	Krátka os	32	
12	Dlhá os	32	
13	Tyč	1	
14	Ľavá predná zvislá tyč	1	
15	Ľavé ložiskové puzdro	1	
16	Návlek tyče	2	
17	Podložka	2	
18	Ľavá bezpečnostná podpora tyče	1	
19	Držadlo tyče	2	
20	Gumený nárazník	4	Nainštalované vopred
21	Uzáver Ø48mm	4	Nainštalované vopred
22	Ľavý spodný rám	1	
23	Spodný priečny rám	1	
24	Horný priečny rám	1	
25	Pravá rukoväť	1	
26	Ľavá rukoväť	1	
27	Uzáver Ø30mm	2	Nainštalované vopred
28	Hák v tvare J	2	
29	Držiak	2	Nainštalované vopred
30	Poistné rameno	2	
31	Veľká gumená podložka	2	Nainštalované vopred
32	Pružná klipsňa	2	
A6-1	Imbusová skrutka M6x10	6	Nainštalované vopred
F6-1	Plochá skrutka M6x10	6	Nainštalované vopred
S8-1	Sada skrutky M8x10	2	
P10-5	Pozičná skrutka M10x35	6	Nainštalované vopred
H10-2	Šesťhranná skrutka M10x20	14	
H10-14	Šesťhranná skrutka M10x80	12	
H10-15	Šesťhranná skrutka M10x85	4	
CH12-3	Skrutka M12x25	2	
BW10	Veľká podložka M10	12	
W10	Podložka M10	34	
N10	Matica M10	16	

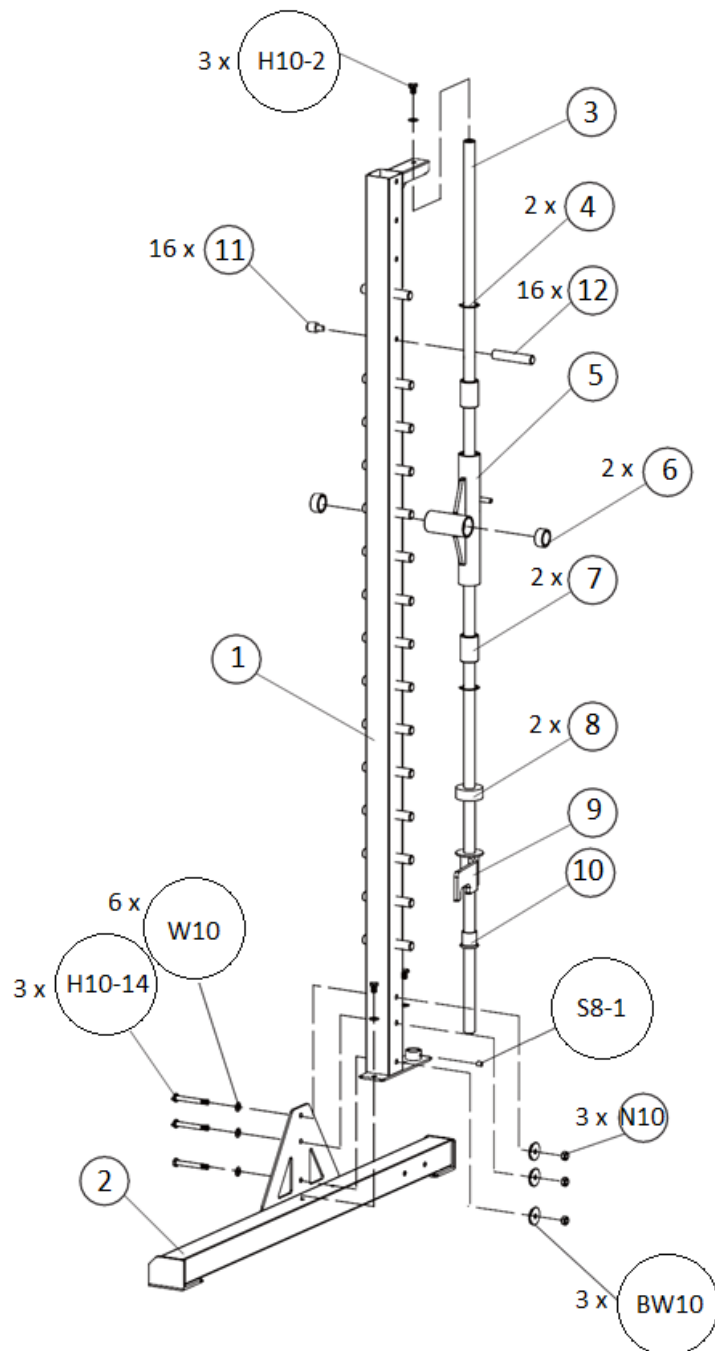
## Potrebné náradie

- Súprava imbusových alebo nástrčných kľúčov
- Nastaviteľný kľúč
- Meter a gumová palička

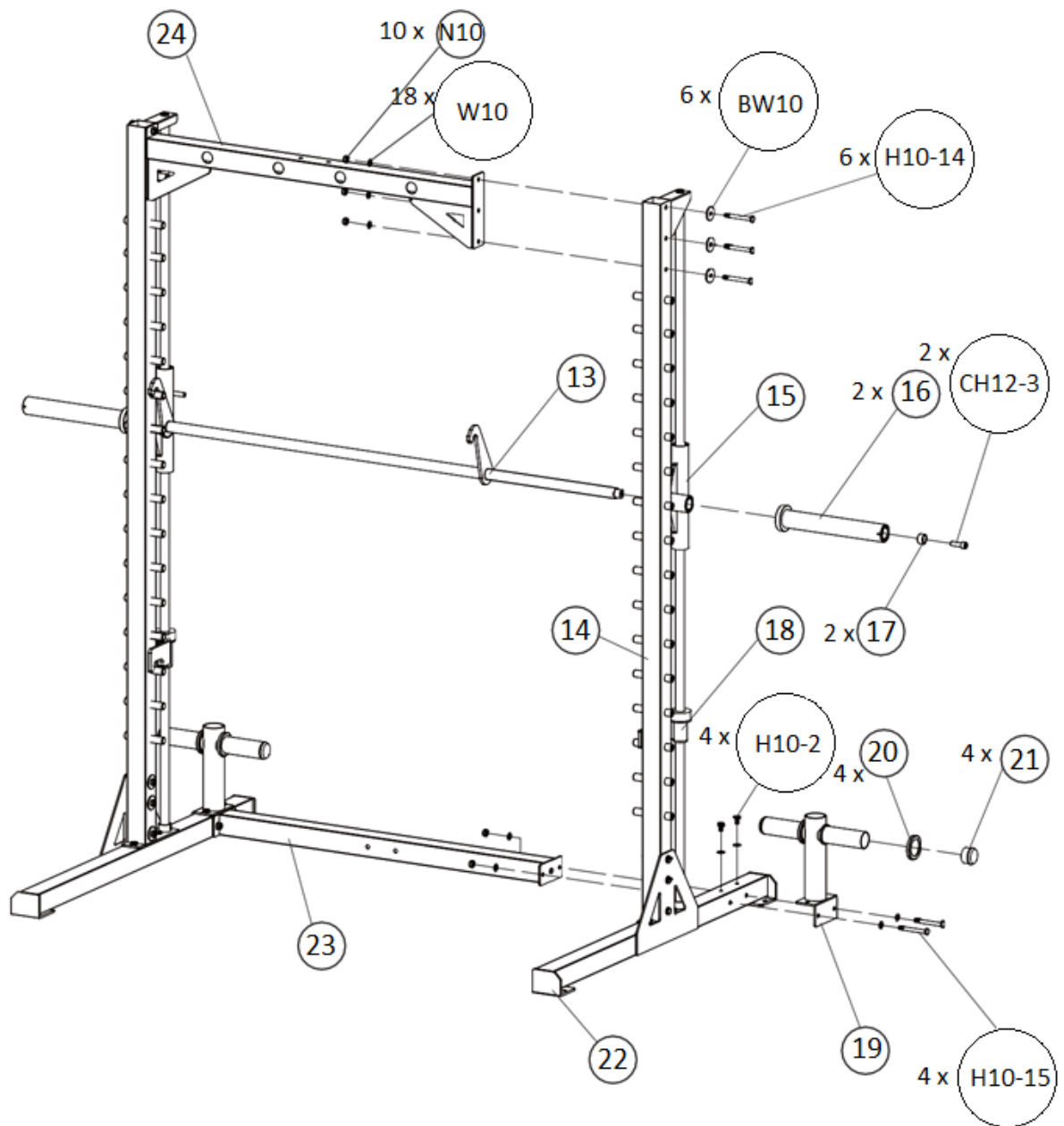
## Montážny návod

Montáž si vyžaduje aspoň tri osoby.

### Krok 1



## Krok 2



### Krok 3

